



ILMATIETEEN LAITOS
METEOROLOGISKA INSTITUTET
FINNISH METEOROLOGICAL INSTITUTE

OPMET ja Ilmailusaa.fi

Joonas Eklund

Yhteyspäällikkö / Meteorologi

Asiakaspalvelut

Ilmailu ja Puolustusvoimat





OPMET- muutos 4.2.2016

1/2

- Ilmailun sääsanomien säilytyksestä ja välityksestä vastaava OPMET- sääpankki ja siihen liittyvät vastuut siirrettiin Finavialta Ilmatieteen laitokselle 4.2.2016
- OPMET- järjestelmäkokonaisuus tietokantoinen rakennettiin IL:ssä alusta alkaen uusiksi
- Muutoksen yhteydessä METAR- ja TAF-listausten ns. SAFI/FCFI/FTFI-listat uudistettiin vastamaan nykyisiä käytäntöjä ja säädöksiä
- Siirtoprojekti kesti ~1 vuoden verran, valmistelut toki aloitettiin jo paljon aikaisemmin
- Siirto sujui pääosin hyvin ja suunnitelmien mukaisesti → Muutos ei juurikaan näkynyt käyttäjille
- Pieniä ongelmia tulee kuitenkin aina...



OPMET- muutos 4.2.2016

2/2

- Eli joitakin pienehköjä ongelmia kuitenkin seurasi:
 - Joidenkin sanomien listaotsakkeisiin oli jäänyt virheitä, minkä seurauksena GAFORien näkymisessä oli aluksi ongelmia (mm. teksti-
tv:ssä GAFORit puuttuivat jonkin aikaa)
 - GAFORit näkyivät ilmailusaa.fi -palvelussa aluksi pienellä viiveellä (vasta virallisesta voimassaoloajasta alkaen). Korjattu maaliskuun aikana.
- Kansainvälisten ohjeiden ja käytäntöjen mukaiset ilmoitukset muutoksesta tehtiin hyvissä ajoin AIRAC-syklien mukaisesti
- Muutokset huomioitiin kuitenkin joissakin ulkomaisissa AFTN-viestikeskuksissa ja/tai palveluissa puutteellisesti, tai niitä ei oltu huomioitu lainkaan
 - ➔ Suomen METAReita ja TAFEja jäi muutoksen jälkeen puuttumaan joistakin palveluista. Tämä koski myös monia applikaatioita, sillä valtaosa käyttää nähtävästi USAn eli NOAA:n palvelua datalähteenään.



OPMET- muutoksen vaikutus Ilmailusaa.fi -palveluun

- **OPMET-siirron yhteydessä Ilmailusaa.fi -palvelusta tuli myös ilmailun sääsanomien virallinen näyttöpalvelu!**
 - Kevään aikana tullaan vielä tarkentamaan sivustolla se, mitkä osat kuuluvat viralliseen näyttöpalveluun ja mitkä ovat lisäinformaatiota
- Sivuston käyttämä tietokanta vaihtui kokonaan
 - Entistä huomattavasti paremmin varmistettu, katkosten riski hyvin pieni
 - OPMET-tietokannan ansiosta sivustolla varmuudella aina käytössä kaikki alueen saatavilla olevat sanomat
 - Sanomien reaaliaikaisuus: Julkaisuviiveet poistuneet
 - **Suomen sanomat näkyvät aina ensimmäisenä Ilmailusaassa!**
- WAFC- kartat piirretään nykyään IL:ssä, minkä seurauksena visualisointi muuttui hieman. Lisäksi nykyisin EUR SWC -kartat ovat nähtävillä 00, 06, 12 ja 18 UTC sitä mukaa kuin WAFC- keskus ne julkaisee



Ilmailusaa.fi- päivitys kesäkaudelle 2016 1/2

Ilmailusaa.fi- sivustolle tehdään jälleen huhti-toukokuussa hieman korjaus- ja kehitystyötä. Alla esiteltävät suunnitellut kehityskohteet perustuvat pääosin käyttäjiltä saatuun palautteeseen.

1. Korjataan sanomien hakutoimintoa

- Hakutoimintojen käytön sujuvoittaminen ja nopeuttaminen
- Pelkästään ICAO -koodien käyttö (ei enää hakuehdotuksia)
- Useampien kenttien haku kerralla helpommin
 - Esim: "EFHK, EFTU, EFHF, EFMA" → palauttaa kaikki nämä

2. Sivuston yksilöinti

- Tavoitteena mahdollistaa tiettyjen hakujen tallennus sekä yksittäisen käyttäjän "oletusnäkyminen"
- Suunniteltu toteutustapa
 - Laajennetaan sivuston URL:eja (mahdollisuus bookmarkien tallennukseen)
 - Edellisen istunnon muistaminen tietyllä laitteella (Local Storage tai Cookies)



Ilmailusaa.fi- päivitys kesäkaudelle 2016 2/2

3. Lentosääsanomien hakualue laajennetaan kattamaan koko Eurooppa
 - Päivitetyn hakutoiminnon yhteyteen
 - Käytettävissä myös ”Sää lentoreitillä” -osiossa
 - Varoitusosioon mukaan myös Euroopan varoitukset (mahdollisuus valita Suomi/Skandinavia/Eurooppa). Samalla voimassaolevien varoitusten ikkunaan muutetaan näkymään ainoastaan Suomen varoitukset.

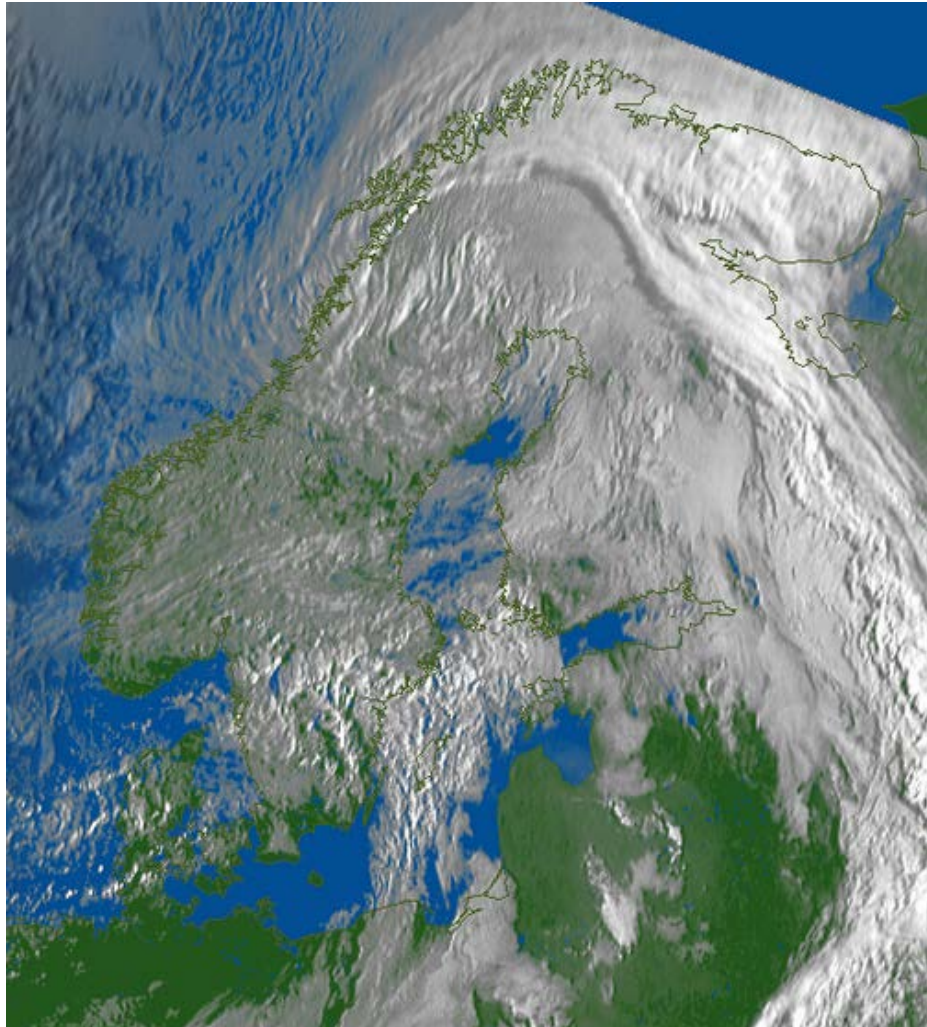
4. VIS/CLD/WIND -karttaan havaintohistoriaa mukaan
 - Klikkaamalla asemaa kuvan alle avautuvat edeltävän 2 tunnin havainnot
 - METAR-sanomia tulee siis 4kpl
 - AWS-METAReita puolestaan 12 kpl

5. Muita pieniä kehityskohteita:
 - Satelliitti- ja tutkakuvien animaation oletusajankohdaksi aina nykyhetki (uusin havainto)
 - Sivustolle navigoidessa aukeaa jatkossa oletuksena tutkakuva (nykyisin satelliitti)
 - Ennustekartoissa olevia painekäyriä paksunnetaan
 - Satelliittikuvalle tulossa vaihtoehdoksi uusi ”päivänvalo” -kuva (löytyy myös Ilmatieteenlaitos.fi -sivuilta)

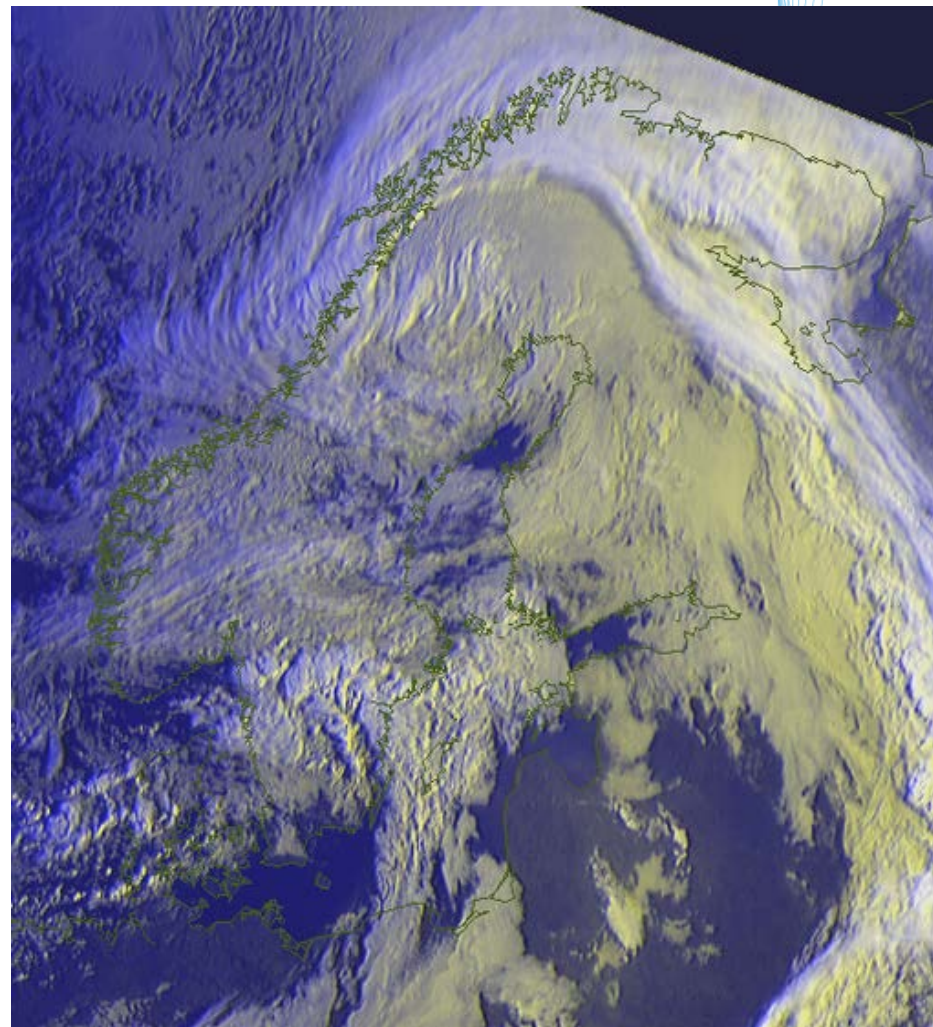


Satelliittikuville tulossa uusi vaihtoehto!

Nykyinen Ilmailusaa.fi:ssä näkyvä



Uusi, vanhan rinnalle tuleva yhdistelmäkuva





Ja lopuksi vielä: Edelleen pätee moneen kertaan toistettu asia, eli palautetta ja kehitysehdotuksia saa ja pitää lähettää osoitteeseen

ilmailu@ilmatieteenlaitos.fi

Kiitos mielenkiinnosta!